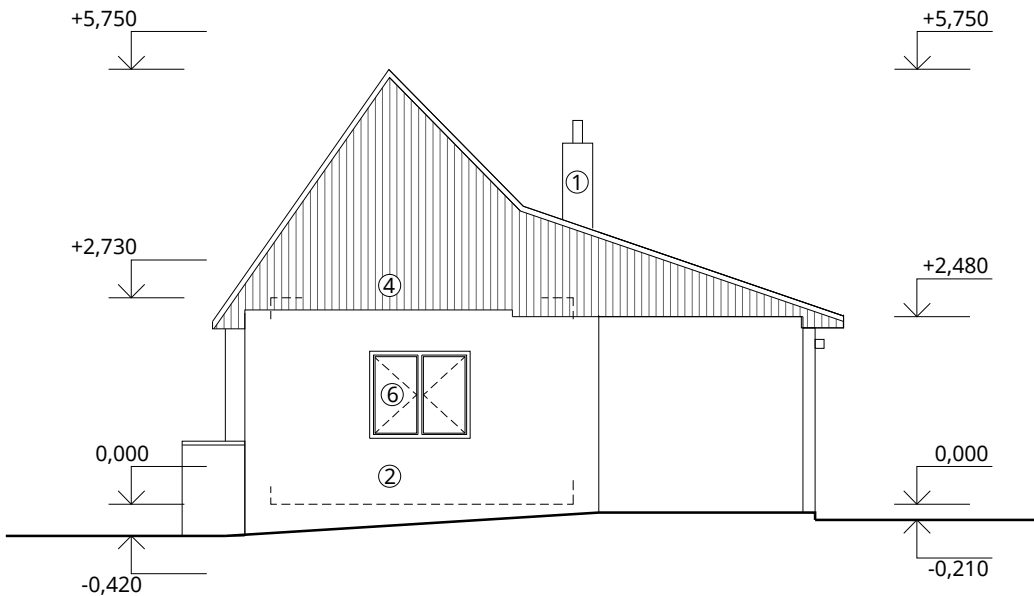
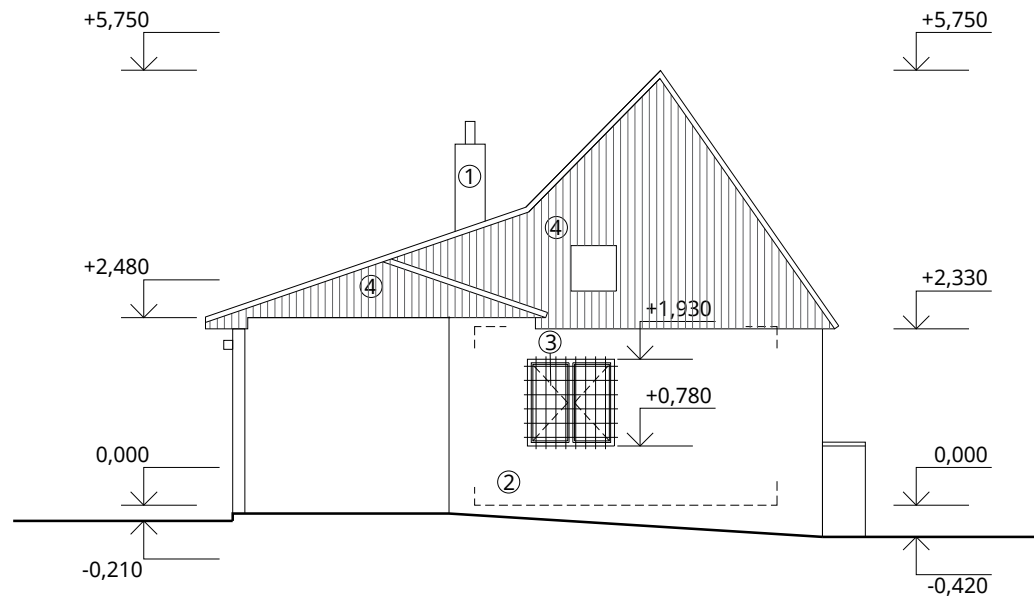


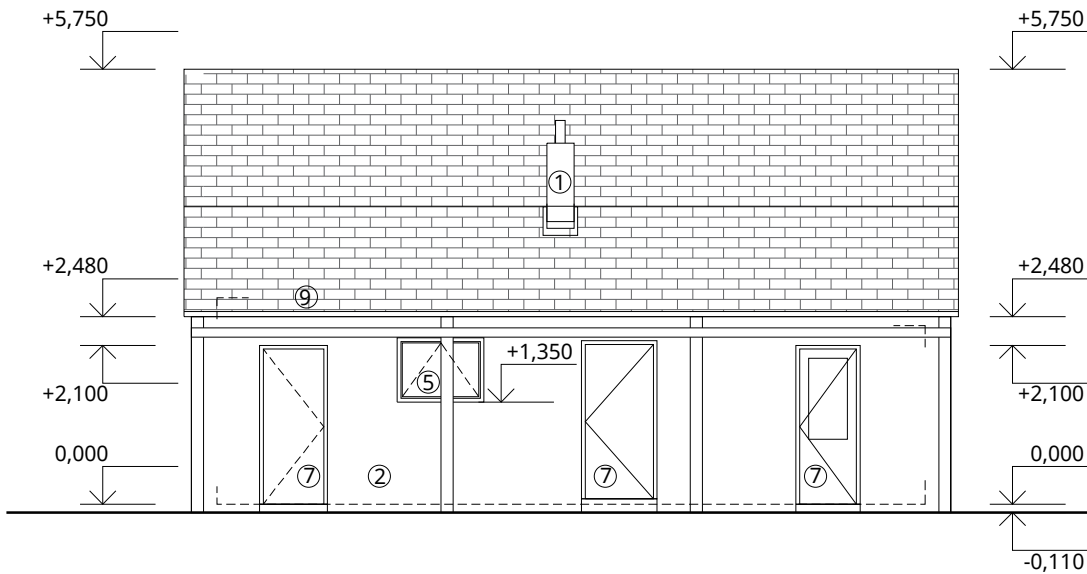
POHLEDY



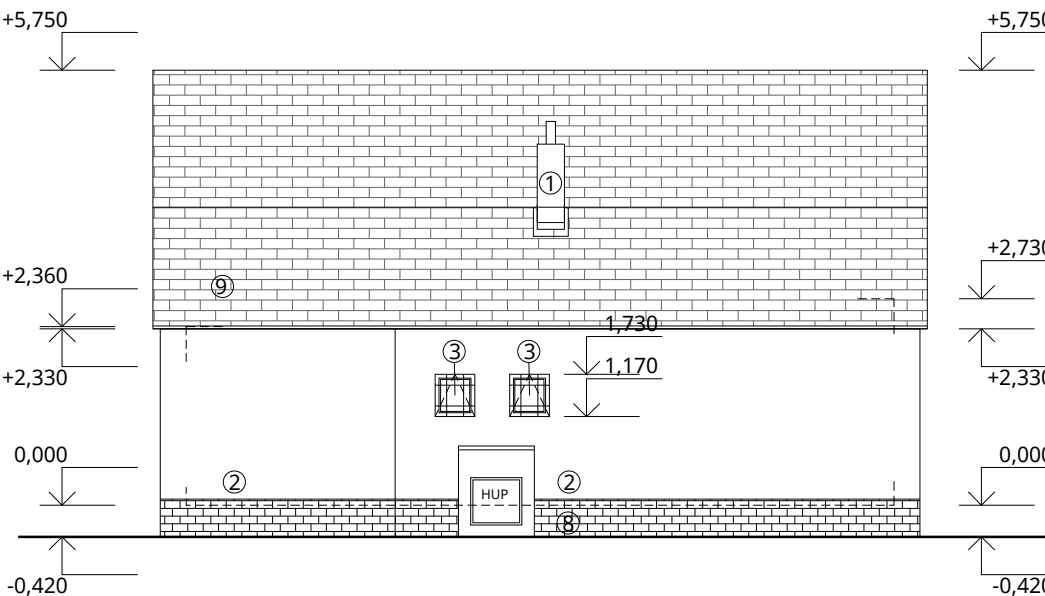
POHLED A



POHLED C



POHLED B



POHLED D

LEGENDA

- ① - KOMÍNOVÉ TĚLESO
② - BÍLÁ OMÍTKA
③ - DŘEVĚNÉ OKNO S KOVOVOU MŘÍŽÍ
④ - DŘEVĚNÝ OBKLAD
⑤ - BÍLÉ PLASTOVÉ OKNO
⑥ - DŘEVĚNÉ OKNO SE SÍTKOU
⑦ - DŘEVĚNÉ DVEŘE S OCELOVOU ZÁRUBNÍ
⑧ - SOKL TMAVĚ HNĚDÝ
⑨ - ASFALTOVÁ STŘEŠNÍ KRYTINA

0,000= stávající podlaha 1.NP



Cejl 504/38, Zábrdovice, 602 00 Brno | IČ: 292 01 691
atelier@laplan.cz | ID datové schránky: f9umfsq

PS DVŮR KRÁLOVÉ NAD LABEM, VÝSTAVBA PROVOZNÍ
BUDOVY VČETNĚ ZÁZEMÍ PROVOZNÍ ÚDRŽBY

název stavby
parc. č. st. 2519, st. 2520, st. 4357, 2306/2, 4774, 2307/1, 2307/7; k. ú. Dvůr Králové nad Labem
místo
Povodí Labe, státní podnik, IČ: 70890005, Víta Nejedlého 951/8, 500 03 Hradec Králové – Slezské Předměstí
stavebník

SO.01 - Kancelář se zázemím
stavební objekt
D.1.1. Architektonicko-stavební řešení
část dokumentace
Dokumentace bouracích prací
stupeň dokumentace

POHLEDY
název výkresu
D.1.1.02
číslo výkresu
00
revize
06/2020
datum
1:100
měřítko
mm
kótováno
A3
formát
41-1909
číslo zakázky
sada

Ing. Filip Vacek
projektant, HIP
Ing. Žaneta Hrochová
vypracoval
odpovědný projektant

